

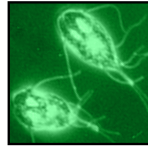
FilmArray™ Gastrointestinal Panel (Panel gastrointestinal)

**Una Prueba. 22 microorganismos.
Todo esto en aproximadamente una hora.**



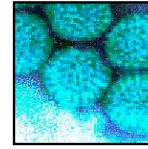
Bacterias

Campylobacter (jejuni, coli y upsaliensis)
Clostridium difficile (toxina A/B)
Plesiomonas shigelloides
Salmonella
Yersinia enterocolitica
Vibrio (parahaemolyticus, vulnificus y cholerae)
Vibrio cholerae
E. coli/Shigella diarrogénica
E. coli enteroagregativa (EAEC)
E. coli enteropatógena (EPEC)
E. coli enterotoxigénica (ETEC) *lt/st*
E. coli productora de toxinas tipo Shiga (STEC) *stx1/stx2*
E. coli O157
Shigella/E. coli enteroinvasiva (EIEC)



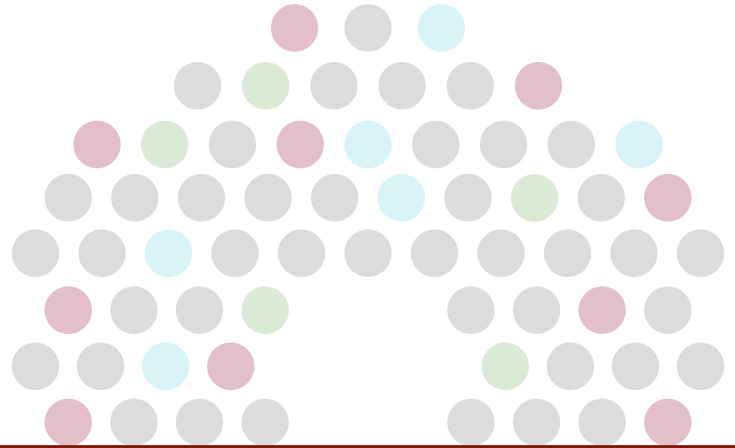
Parásitos

Cryptosporidium
Cyclospora cayetanensis
Entamoeba histolytica
Giardia lamblia



Virus

Adenovirus F 40/41
Astrovirus
Norovirus GI/GII
Rotavirus A
Sapovirus (I, II, IV y V)



22

Microorganismos

Panel de 22 microorganismos

Para uso diagnóstico in vitro.
Autorizado por la FDA

El FilmArray Gastrointestinal (GI) Panel analiza microorganismos gastrointestinales comunes incluyendo virus, bacterias y parásitos que causan diarrea infecciosa. El sistema integrado de FilmArray ofrece resultados de muestras en aproximadamente una hora, solo con 2 minutos de preparación.

- **Simple:** dos minutos de preparación
- **Fácil:** no requiere una medición o un pipeteo precisos
- **Rápido:** tiempo de respuesta de aproximadamente 1 hora
- **Completo:** panel GI de 22 microorganismos



FilmArray™

La manera más rápida para los mejores resultados.

Especificaciones del panel

Manejo de la muestra

- Tipo de muestra: heces en Cary Blair
- Volumen de muestra: 200 µl

Parámetros de rendimiento

- Tiempo de preparación: aproximadamente 2 minutos
- Tiempo para resultado: aproximadamente 1 hora

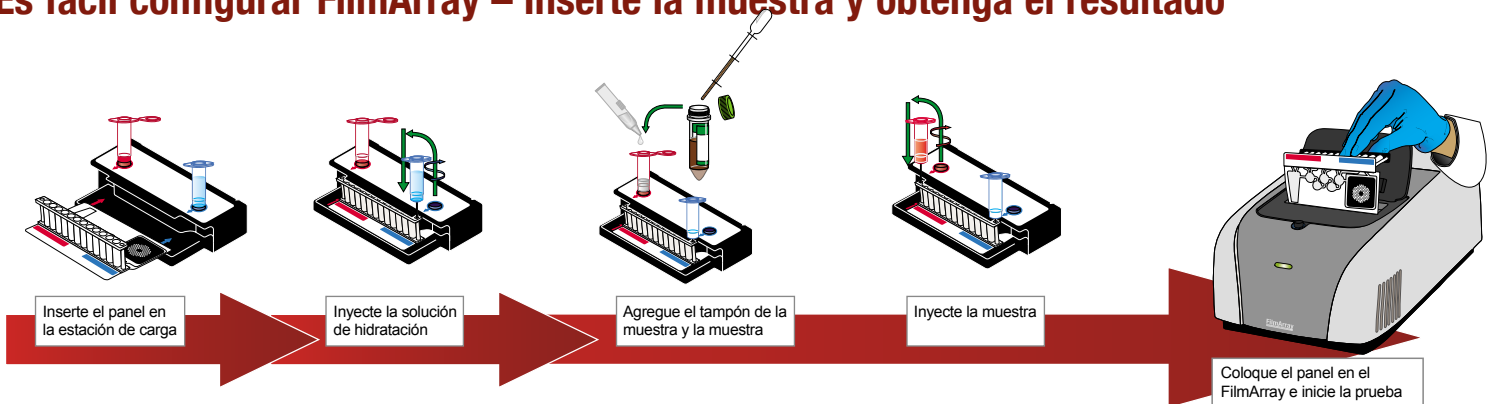
¿Cómo funciona FilmArray?

El panel de FilmArray almacena todos los reactivos necesarios para la preparación de la muestra, transcripción inversa, PCR y detección en formato liofilizado. La muestra se recolecta en un medio de transporte Cary Blair. Antes de la prueba, el usuario inyecta en el panel una solución de hidratación y la muestra combinadas con un tampón de muestra. El instrumento FilmArray hace todo lo demás.

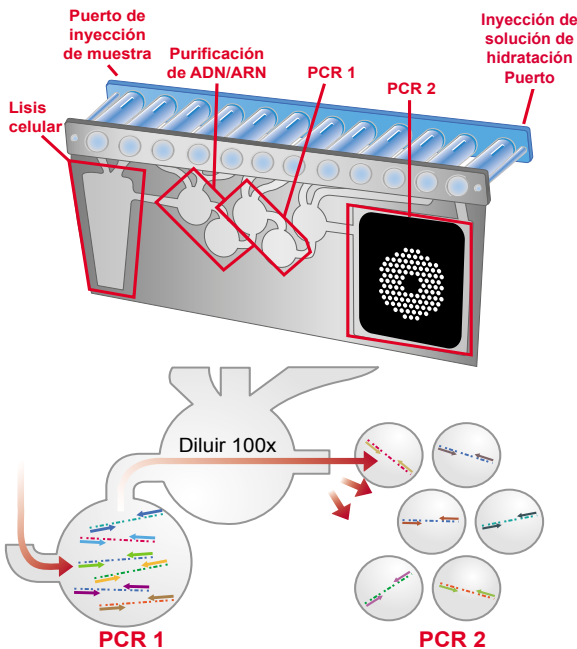
Primero, FilmArray extrae y purifica todos los ácidos nucleicos de la muestra. Luego, FilmArray realiza una PCR multiplex anidada. Durante la primera etapa de la PCR, FilmArray realiza una sola reacción multiplex, de gran volumen y masiva. Finalmente, las reacciones individuales en la segunda etapa de la PCR singleplex detectan los productos de la primera etapa de la PCR.

Utilizando los datos finales de la curva de fusión, el software de FilmArray genera automáticamente un resultado para cada determinación en un solo informe.

Es fácil configurar FilmArray – Inserte la muestra y obtenga el resultado



El panel e informe de análisis de FilmArray



FilmArray™ GI Panel		BIO FIRE	
		www.BioFireDx.com	
Run Summary			
Sample ID:	009196-03-0790	Run Date:	27 Sep 2013
Detected:	<i>Giardia lamblia</i>	Controls:	Passed
Result Summary			
		Bacteria	
Not Detected	<i>Campylobacter</i>		
Not Detected	<i>Clostridium difficile</i> toxin A/B		
Not Detected	<i>Plesiomonas shigelloides</i>		
Not Detected	<i>Salmonella</i>		
Not Detected	<i>Vibrio</i>		
Not Detected	<i>Vibrio cholerae</i>		
Not Detected	<i>Yersinia enterocolitica</i>		
		Diarrheagenic E. coli/Shigella	
Not Detected	Enteropathogenic <i>E. coli</i> (EPEC)		
Not Detected	Enterotoxigenic <i>E. coli</i> (ETEC) <i>lt/stx</i>		
Not Detected	Shiga-like toxin-producing <i>E. coli</i> (STEC) <i>stx1/stx2</i>		
Not Detected	<i>E. coli</i> O157		
Not Detected	<i>Shigella</i> /Enteroinvasive <i>E. coli</i> (EIEC)		
		Parasites	
Not Detected	<i>Cryptosporidium</i>		
Not Detected	<i>Cyclospora cayentanensis</i>		
Not Detected	<i>Entamoeba histolytica</i>		
✓ Detected	<i>Giardia lamblia</i>		
		Viruses	
Not Detected	Adenovirus F 40/41		
Not Detected	Astrovirus		
Not Detected	Norovirus GI/GII		
Not Detected	Rotavirus A		
Not Detected	Sapovirus		
Run Details			
Pouch:	GI Panel v2.1	Protocol:	Stool FA v2.3
Run Status:	Completed	Operator:	John Madison (jrm)
Serial No.:	00789640	Instrument:	ITI FA "FA1315"
Lot No.:	133813		

La adquisición de FilmArray System incluye una licencia limitada y no transferible en conformidad con la Patente de los Estados Unidos número 5.871.908, propiedad de Evotec Biosystems GmbH y con licencia concedida a Roche Diagnostics GmbH, para utilizar exclusivamente la cantidad de producto incluida según los protocolos especificados. No se transfiere ningún derecho, ni de forma expresa ni implícita, o por impedimento legal, para utilizar cualquier instrumento o sistema según cualquier atribuciones de la Patente de los Estados Unidos número 5.871.908, salvo para la cantidad de producto incluida en el presente documento. La información incluida en este documento está sujeta a cambios sin previo aviso. Está prohibida la reproducción o transmisión de este documento de ninguna forma o por ningún medio, ya sea electrónico o mecánico, para ningún fin, sin el consentimiento expreso otorgado por escrito de

BioFire Diagnostics, LCC. Software FilmArray, Detector, y los módulos de software de Metacall © 2002–2014 BioFire Diagnostics, Inc. BioFire Diagnostics, BioFire, el logotipo de BioFire, FilmArray y LCGreen son marcas comerciales de BioFire Diagnostics, LLC o BioFire Defense, LLC y son marcas comerciales registradas de BioFire Diagnostics, LLC o BioFire Defense, LLC en los Estados Unidos. Otros nombres y marcas de productos que aparezcan en este manual son marcas comerciales o marcas comerciales registradas de sus respectivos propietarios. La adquisición de este producto incluye una licencia limitada no transferible de conformidad con atribuciones específicas de una o más patentes estadounidenses que se muestran en el sitio web de BioFire Diagnostics (<http://www.biofire.com/LegalNotices/>) y que son propiedad de BioFire y la University of Utah Research Foundation.