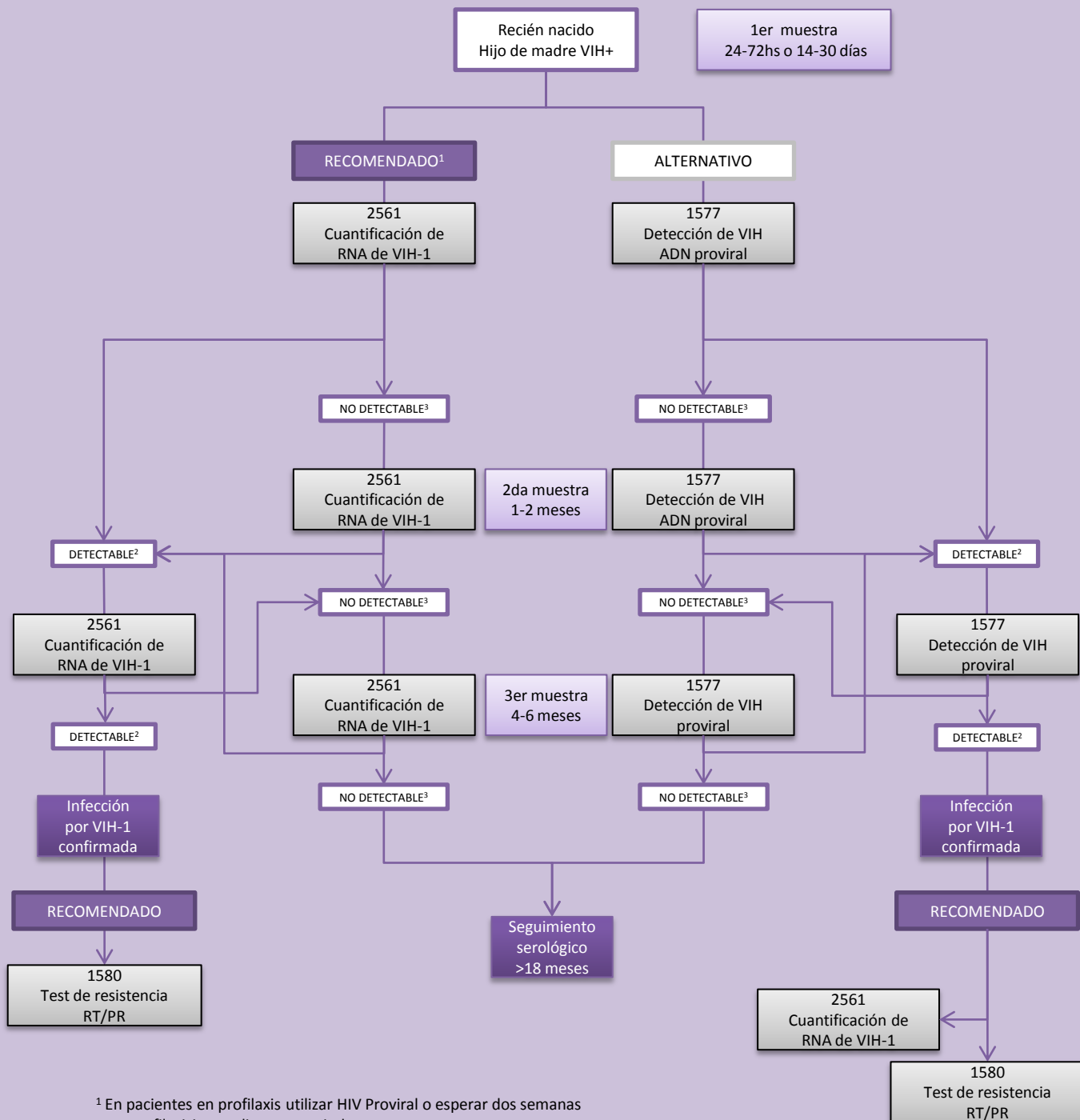


Algoritmo de testeo de VIH en recién nacidos (<18meses)



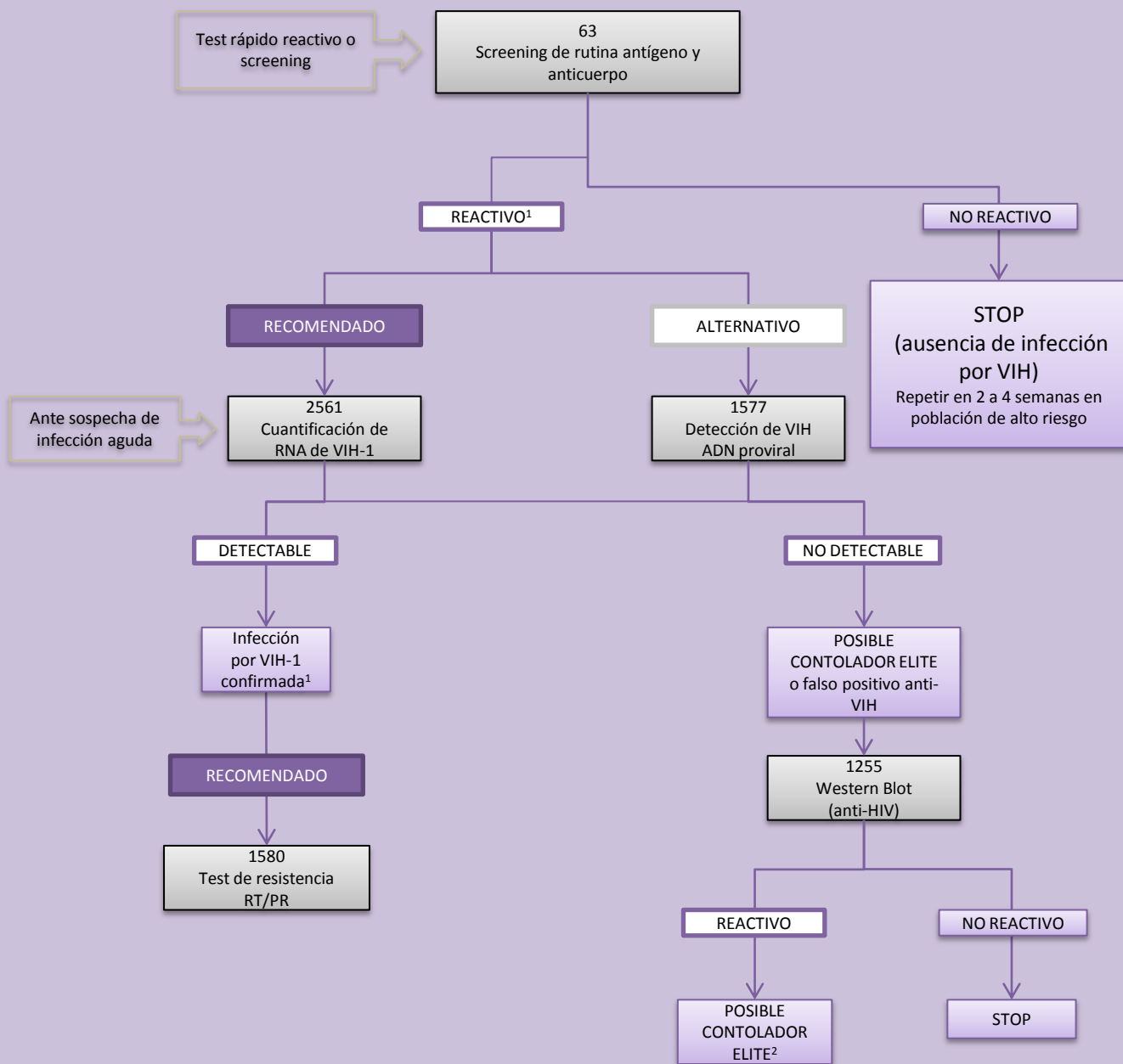
¹ En pacientes en profilaxis utilizar HIV Provirial o esperar dos semanas post profilaxis y realizar carga viral.

² Repetir en nueva muestra para confirmar.

³ Repetir en nueva muestra espaciadas 2 a 4 meses, 3 determinaciones.

Nota: en niños no estudiados al nacer realizar 2561 o 1577, y repetir para verificar el resultado, luego continuar con diagnóstico serológico a 18 meses.

Algoritmo de testeo de VIH



¹ Para verificación realizar 2561 sobre nueva muestra.

² Realizar test complementarios 2561 o 1577

Nota: Para recién nacidos de madre VIH+, ver algoritmo alternativo.

Algoritmo de testeo de VHC

